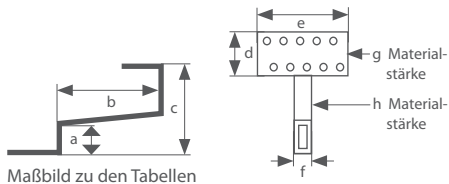


Dachhaken

Befestigungselemente

Zugriff auf unser Komplettangebot aus dieser Rubrik erhalten Sie, wenn Sie diesen QR-Code mit Ihrem Smartphone einscannen.



Maßbild zu den Tabellen



Montageschema

Dachhaken Übersicht

- alle Dachhaken in Edelstahl ausgeführt
- verstellbare Haken komplett vormontiert

Holzschrauben, Sechskantmuttern (M10x25 mm) und Flanschmuttern bitte gesondert mitbestellen!

Auf Anfrage auch in Schwarz erhältlich!

Dachhaken für geringe Schnee- und normale Windlasten

- VA-Qualität
- Geschweißt
- Steganordnung symmetrisch

100002-000 Dachhaken Eco G

	a	b	c	d	e	f	g	h
mm	45	110	132	60	150	30	5	5

100002-001 Dachhaken Eco G KlickTop



KlickTop

100003-000 Dachhaken Eco V (verstellbar)

	a	b	c	d	e	f	g	h
mm	45	105	117-147	60	150	30	5	5



KlickTop

100003-001 Dachhaken Eco V KlickTop

Dachhaken für höhere Schnee- und Windlasten

- VA-Qualität
- Geschweißt
- Steganordnung symmetrisch
- Zur besseren Hinterlüftung in unterschiedlichen Größen

100004-000 Dachhaken Eco S 135 (Normalhöhe 135 mm)

	a	b	c	d	e	f	g	h
mm	45	110	135	60	150	35	5	6



KlickTop

100004-001 Dachhaken Eco S 135 KlickTop

100007-000 Dachhaken Eco S 165 (Sonderhöhe 165 mm)

	a	b	c	d	e	f	g	h
mm	45	110	165	60	150	35	5	6



KlickTop

100013-001 Dachhaken Eco S 165 KlickTop



KlickTop

100009-000 Dachhaken Eco SV (extra stabil, verstellbar)

	a	b	c	d	e	f	g	h
mm	45	110	120-150	60	150	35	5	6

100009-001 Dachhaken Eco SV KlickTop

Sonderausführungen des Dachhakens Eco S 135

100006-000 Dachhaken Eco S 135 35 mm

Für niedrige Lattung a = 35 mm

100006-001 Dachhaken Eco S 135 35 mm KlickTop

Für niedrige Lattung a = 35 mm

100005-000 Dachhaken Eco S 135 Steg 130

Für große Ziegelformen b = 130 mm

Dachhaken für besonders hohe Schneelasten

- VA-Qualität
- Geschweißt
- Steganordnung symmetrisch



KlickTop

100010-000 Dachhaken VaMax

	a	b	c	d	e	f	g	h
mm	45	120	145	80	180	35	6	8

100010-001 Dachhaken VaMax KlickTop**100011-000** Dachhaken VaMax (verstellbar)

	a	b	c	d	e	f	g	h
mm	45	120	125-165	80	180	35	6	8

Dachhaken Universal

- VA-Qualität
- Steganordnung variabel
- Vorne und hinten verstellbar
- Mittelsteg in drei Positionen einsetzbar



KlickTop

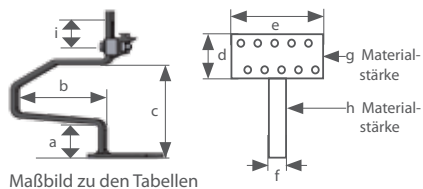
100001-000 Dachhaken Universal (Frankfurter Pfanne o. Falzziegel)

	a	b	c	d	e	f	g	h
mm	37-47	115	78-125	75	150	30	5	6

100001-001 Dachhaken Universal KlickTop

Dachhaken

Befestigungselemente



Dachhaken Rapid²⁺

- VA-Qualität
- Geschweißt
- Steganordnung symmetrisch
- Vormontiert

101001-000 Dachhaken Rapid²⁺ 45

	a	b	c	d	e	f	g	h	i
mm	45	110	118	60	150	35	5	6	30

Vergleichbar mit: Eco S 100004-000, 100004-001, 100009-000

101001-001 Dachhaken Rapid²⁺ 45V

	a	b	c	d	e	f	g	h	i
mm	45	110	125	60	150	35	5	6	30

Wie 101001-000, jedoch für vertikale Schienenmontage

Vergleichbar mit: Eco S 100004-000, 100004-001, 100009-000

101002-000 Dachhaken Rapid²⁺ 35

	a	b	c	d	e	f	g	h	i
mm	35	110	108	60	150	35	5	6	30

Wie 101001-000, jedoch 35mm/1,38inches Schenkelhöhe für niedrige Lattung

Vergleichbar mit: Eco S 100006-000

101003-000 Dachhaken Rapid²⁺ 55

	a	b	c	d	e	f	g	h	i
mm	55	110	116	60	150	35	5	6	30

Wie 101001-000, jedoch 55mm/2,17inches Schenkelhöhe für hohe Lattung

oder große Ziegelformate

101004-000 Dachhaken Rapid²⁺ Universal

	a	b	c	d	e	f	g	h	i
mm	40-54	110	116	60	150	35	5	6	30

Universal verstellbar, für vertikale Schienenmontage

Vergleichbar mit: Universal 100001-000

101005-000 Dachhaken Rapid²⁺ Max

	a	b	c	d	e	f	g	h	i
mm	45	120	125	80	180	35	6	8	30

Wie 101001-000, jedoch Steg 35x8mm/1,38x0,31inches für hohe Schneelasten

Vergleichbar mit: VaMax 100010-000, 100010-001, 100011-000, 100011-001



101005-001 Dachhaken Rapid²⁺ Max 150

	a	b	c	d	e	f	g	h	i
mm	43	150	125	80	180	35	6	8	30

Wie 101005-000, jedoch mit verlängertem Steg (Maß b) für große Ziegelformate
Vergleichbar mit: VaMax 100010-000, 100010-001, 100011-000, 100011-001



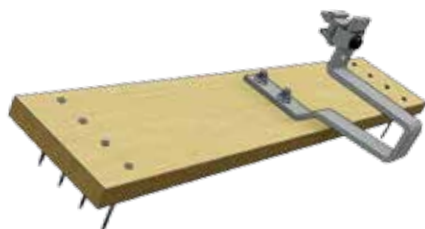
101006-000 Dachhaken Rapid²⁺ MaxV

	a	b	c	d	e	f	g	h	i
mm	45	120	125	80	180	35	6	8	30

Wie 101005-000, jedoch für vertikale Schienenmontage
Vergleichbar mit: VaMax 100010-000, 100010-001, 100011-000, 100011-001

Dachhaken Rapid 2L

Dachhaken für Systemdächer aus Isolierdachelementen.



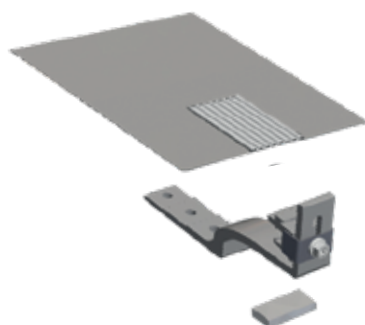
101008-000 Dachhaken Rapid 2L

	a	b	c	d	e	f	g	h	i
mm	20	127	74	88	35	35	6	6	30

101008-001 Dachhaken Rapid 2L Set (inkl. Brett und Schrauben)

Dachhaken Rapid²⁺ Slate

- Schnelle und einfache Montage
- Für viele Schindelarten geeignet
- Deckplatte mit flexiblem Wellband
- Direkter Lasteintrag auf den Dachsparren

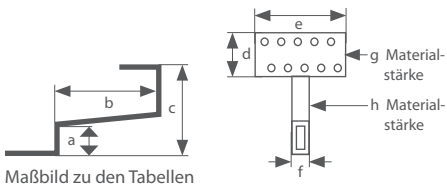


102002-001 Dachhaken Rapid²⁺ Slate 75 Set

Für Schieferüberlappungen bis 75 mm

102002-002 Dachhaken Rapid²⁺ Slate 125 Set

Für Schieferüberlappungen bis 125 mm



Maßbild zu den Tabellen

Dachhaken Biberschwanz

- VA-Qualität

Bitte prüfen Sie, ob die Hakenform zur bauseitigen Eindeckung passt.

103001-001 Dachhaken Biberschwanz (einfach)

	a	b	c	d	e	f	g	h
mm	45	255	125	60	30	30	5	5

103001-002 Dachhaken Biberschwanz Universal (versellbar)

	a	b	c	d	e	f	g	h
mm	39-52	240	98-141	75	150	30	5	6

103013-000 Biberschwanz-Befestigungsset Edelstahl (Universal)

	a	b	c	d	e	f	g	h
mm	32	260	130	45	30	30	5	5

Biberschwanz-Ersatzplatte **Edelstahl** mit integriertem VA-Haken

103013-001 Biberschwanz-Befestigungsset Edelstahl (Universal) farbig

wie 103013-000, jedoch mit farbig beschichteter Ersatzplatte

RAL 7016 (Anthrazitgrau)

RAL 8004 (Kupferbraun)

RAL 8011 (Nussbraun)

RAL 8012 (Rotbraun)

RAL 9005 (Tiefschwarz)

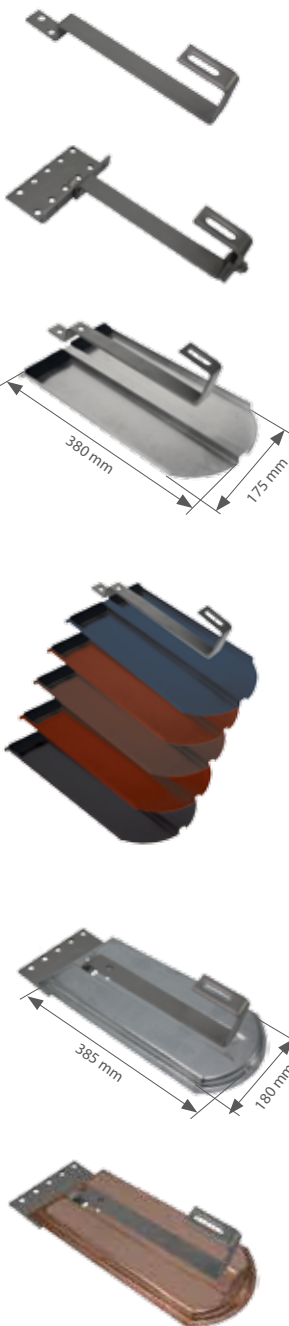
103011-001 Biberschwanz-Befestigungsset Univ. verz. (Universal)

	a	b	c	d	e	f	g	h
mm	37-43	245	112-118	71	150	30	5	5

Biberschwanz-Ersatzplatte **verzinkt** mit integriertem VA-Haken und zusätzlicher Befestigungsplatte (seitlich verstellbar). Die optimale Befestigungsart!

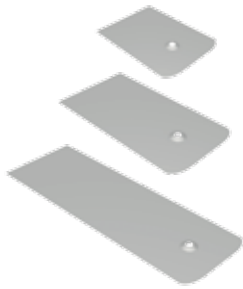
103012-001 Biberschwanz Befestigungsset Univ. Cu (Universal)

Biberschwanz-Ersatzplatte Kupfer mit integriertem VA-Haken und zusätzlicher Befestigungsplatte (seitlich verstellbar).



Dachhaken

Befestigungselemente



SlatePlan für Anbindung mit Stockschrauben

SlatePlan kann auf Dächern mit Schindeldeckung, z.B. aus Bitumen, Faserzement oder Schiefer, zur Anbindung von Stockschrauben-Systemen eingesetzt werden. Zubehör: siehe Welldachbefestigung

109017-000 SlatePlan mit Dichtung 270x200x0,5 mm

109017-001 SlatePlan mit Dichtung 370x200x0,5 mm

109017-002 SlatePlan mit Dichtung 580x200x0,5 mm

Dachhaken für Metallschindel (z.B. Prefa)

- VA-Qualität
- Ohne Platte

Bei Schieferdächern ist die optimale Montageform primär von der Dachneigung abhängig!



102001-000 Dachhaken Schiefer (einfach)

	Länge	Höhe	Breite	Stärke
mm	235	75	30	5

102001-003 Dachhaken Schiefer KlickTop

102001-001 Dachhaken Schiefer V (Vario)

	Länge	Höhe	Breite	Stärke
mm	235	60-90	30	5

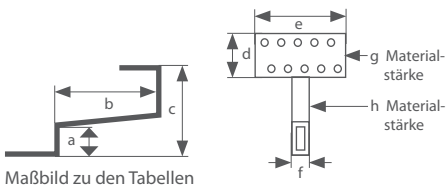
Dachhaken Sonderausführung Bitumen

- Besonders flacher Haken
- Insbesondere zur Befestigung zwischen Bitumen-Schindeln



109001-000 Dachhaken Bitumen

	Länge	Höhe	Breite	Stärke
mm	255	75	40	4



Dachhaken Sonderausführung Tegalit

- Ohne Befestigungsplatte
- Für flache Tegalit-Ziegel



109003-000 Dachhaken Tegalit

	a	b	c	d	e	f	g	h
mm	52	180	132	60	30	30	5	5

Dachhaken PP

- Für Pfettendächer mit Pfanneneindeckung

Dieser Haken muss wegen der Pfettenteilung i.d.R. mit einem Kreuzschienensystem kombiniert werden.



109004-000 Dachhaken-System PP Pfette Pfanne

	a	b	c	d	e	f	g	h
mm	50	110	135	200	50	35	5	6

Dachhaken Mönch Nonne

- Für spezielle Ziegelformen - Mönch / Nonne
- Vor allem in südeuropäischen Ländern.



109005-000 Dachhaken Mönch Nonne - Pfette (verstellbar)

	a	b	c	d	e	f	g	h
mm	100-130	110	185-215	200	50	35	5	6

109005-001 Dachhaken Mönch Nonne - Sparren (verstellbar)

	a	b	c	d	e	f	g	h
mm	100-130	110	185-215	60	150	35	5	6

Ausführung für Sparren oder Beton

Dachhaken

Befestigungselemente

Dachhaken Zubehör



109006-002 Unterlage 2 mm DN 8

109006-005 Unterlage 5 mm DN 8

Distanzstück für Dachhakenmontage (paarweise verwenden)



109007-012 Unterlage 2 mm DN 10 PA Kunststoff

109007-015 Unterlage 5 mm DN 10 PA Kunststoff

Ausgleichsplatte für Verbindung M10 (ggf. auf Schraubenlänge achten!)



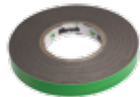
973000-017 Unterlegplatte 2 mm EcoG / EcoS / Rapid Standard

973000-018 Unterlegplatte 5 mm EcoG / EcoS / Rapid Standard

973000-019 Unterlegplatte 2 mm VaMax / Rapid Max

973000-020 Unterlegplatte 5 mm VaMax / Rapid Max

Distanzstück für Dachhakenmontage



973000-683 Dachhakendichtband grau TP600 10 Meter



Anwendungsbeispiel



109008-000 KlickTop-Aufsatzteil für Dachhaken

Insbesondere für Sonderdachhaken, die nicht als KlickTop-Version zur Verfügung stehen.

Nicht geeignet für Dachhaken Bitumen!



Anwendungsbeispiel



109009-002 Distanzhülse Kunststoff Maßzuschnitt

- Für Aufsparrendämmung
- Verwendbar als Distanzstück bei Aufsparrdämmung in Verbindung mit extra langen Befestigungsschrauben
- Ausführung in Kunststoff vermeidet Kältebrücken
- Gewünschte Länge bei Bestellung angeben
- Schrauben gesondert bestellen!
- Reduzierte Belastung pro Dachhaken beachten!

109010-000 Zusatzwinkel Iso07

- Für Dachhakenbefestigung, System Iso07



Anwendungsbeispiel



109014-000 ECO90-Winkel Set

- Für Dachhaken
Ermöglicht die Dachhakenmontage auf Konstruktionen mit Brettschichtbindern. Inkl. Schrauben und Muttern zur Befestigung des ECO90-Winkels am Dachhaken.

Passend zu allen Schletter-Dachhaken, ausgenommen:

100001-000 Dachhaken Universal

100001-001 Dachhaken Universal KlickTop

101004-000 Dachhaken Rapid2+ Universal

Anwendungsbereich

Befestigung von Solar- und Photovoltaikanlagen an der Unterkonstruktion von Ziegeldächern.

Technische Daten

Material	Dachhaken und Schrauben: Edelstahl 1.4301 Distanzstücke, Ausgleichplatten, KlickTop und Rapid-Profilklemmung: Aluminium; Blechbauteile: Edelstahl 1.4301
Statik	Statische Berechnung gemäß den aktuellen länderspezifischen Normen (in Deutschland DIN1055 und EC1). Statik-Beiblatt zur Bestimmung der Anzahl der erforderlichen Befestigungspunkte, basierend auf statischer Berechnung. Beachten Sie in jedem Falle die Hinweise zur Statik! In den allgemeinen Statik-Anlagen ist jeweils der Nachweis der Haltekraft des Daches an der Unterkonstruktion nicht enthalten!

Alle Systempreise bequem und schnell mit dem Autokalkulator auf unserer Website: www.schletter.de