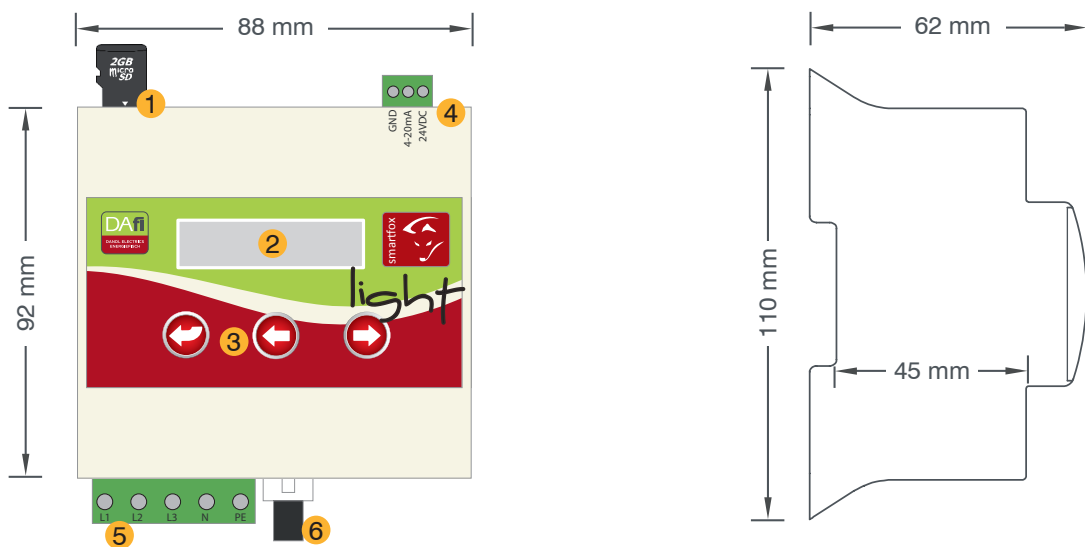


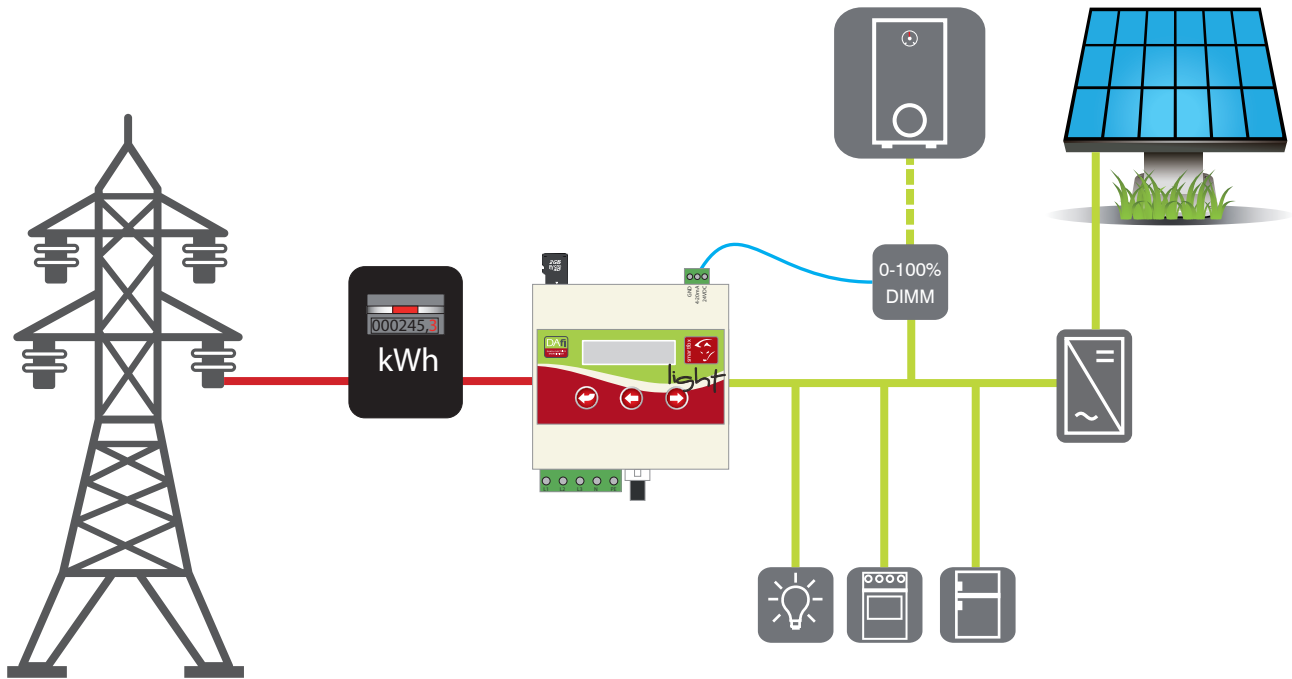


## smartfox light

### TECHNISCHE DATEN



- 1 micro-SD Karte zur Speicherung Daten
- 2 2 zeiliges Display zur Anzeige sämtlicher Daten und Einstellungen
- 3 3 Tasten zur einfachen Bedienung
- 4 Analog und 24VDC Ausgang zur Ansteuerung stufenloser Verbraucher
- 5 Spannungversorgung
- 6 Stromwandleranschluss über RJ11 Stecker (Wandler 80A im Lieferumfang)



## Technische Daten

Technische Daten	smartfox light
Abmessungen [B/H/T]	88mmx110mmx62mm
Nennstrom	80A oder über Zusatzwandler 4995A
Spannungsversorgung	3x230/400VAC 50Hz
Eigenverbrauch	3-4W
Anzeige	2-zeiliges Display
Analogausgänge	1x 24VDC   1x 0/4-20mA
Schaltausgänge	-
Schnittstelle	-
mitgeliefertes Zubehör	micro-SD Card   Stromwandler 80A

**Mit smartfox investieren Sie in ein System, das für die Zukunft gerüstet und erweiterungsfähig ist – die ersten Erweiterungen sind bereits in Entwicklung.**

Hinter der Entwicklung von smartfox stand die Idee, die heute existierende Solartechnologie für Haushalte weiter zu verbessern und effizienter zu machen. Unsere Technologie erhöht den Eigenverbrauch der erzeugten Solarenergie, spart Kosten und macht so Sonnenenergie insgesamt attraktiver. Um die Verbreitung von Photovoltaikanlagen weiter voranzutreiben, arbeiten wir an innovativen Produkten, die die Verwendung von alternativen Energien noch einfacher und effizienter machen.



Mehr Infos auf [www.smartfox.at](http://www.smartfox.at)