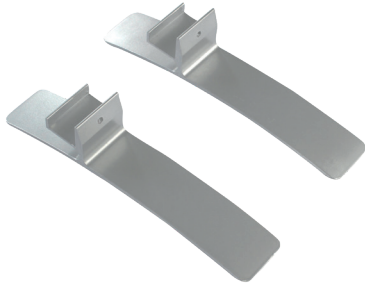


## SIKU IPP Alu Standfuß

### Standfuß für Infraplate pro



Ein großer Vorteil ist, dass die Heizplatte mit den Standfüßen beliebig eingesetzt werden kann. Durch ihre Flexibilität, haben Sie freie Wahl zwischen Hoch- und Querformat.

#### PRODUKTBESCHREIBUNG

- passend für die SIKU Infraplate pro Classic
- die Standfüße werden ganz einfach an den Rahmen der Heizplatte gesteckt, und schon kann die Heizplatte in Betrieb genommen werden
- dienen zur flexiblen Aufstellung der Heizplatte
- es müssen keine Löcher gebohrt werden
- durch die Standfüße haben Sie freie Wahl zwischen Hoch- und Querformat
- die Standfüße werden paarweise (für eine Heizplatte) geliefert

#### Technische Daten

Abmessungen	200 x 35 x 45 mm
Gewicht	0,15 kg
Material / Farbe	Aluminiumlegierung / Silber
Zertifikate	RoHS, CE

#### Verfügbare Modelle

SIKU IPP-SF Alu Standfuß

#### Artikelnummer

(Art. Nr. 50431)

#### Verpackungseinheit

50 Stück



Druckfehler, Irrtümer und technische Änderungen vorbehalten.

#### SIKU VertriebsgmbH

Bundesstraße 5, A-2102 Bisamberg | Tel +43 (0) 2262 61 521, Fax +43 (0) 2262 61 520 | email [office@siku.cc](mailto:office@siku.cc)

[www.siku.cc](http://www.siku.cc)