

SIKU Infraplate pro Satinato Infrarot Heizplatten



Die neuen SIKU Infraplate pro Heizplatten sind die fortschrittlichste Lösung für effizientes, komfortables und kostengünstiges Heizen in Wohnräumen.

- zeitloses und schlankes Design
- sauberes, geräuschloses sowie staubfreies Raumklima
- Verminderung der Luftzirkulation
- geringe Anschaffungs- und Wartungskosten
- geringer Platzbedarf
- einfache Wand- oder Deckenmontage

PRODUKTBESCHREIBUNG

Oberfläche: weißes satiniertes Sicherheitsglas

Rückenmaterial: Aluminium

Rahmen: ohne Rahmen

Heizelement: Carbon crystal

Oberflächentemperatur: 70-90°C

Überhitzungsschutz: Ja

Elektrischer Wirkungsgrad: 98%

Schutzart: IP54

Kabellänge: 1,9 m

Montage: Wandmontage

Garantie: 2 Jahre

Technische Daten

Modell	Maße (mm)	Stromaufnahme	Spannung	Nennstrom	Gewicht	Zertifikate	Schutzart
SIKU IPP 320 SW	600 x 600 x 12	320 W	230 V / 50 Hz	1,5 A	7 kg	RoHS, CE	IP54
SIKU IPP 580 SW	600 x 1000 x 12	580 W	230 V / 50 Hz	2,5 A	11,1 kg	RoHS, CE	
SIKU IPP 700 SW	600 x 1200 x 12	700 W	230 V / 50 Hz	3,0 A	13,05 kg	RoHS, CE	

Anwendungsbeispiel



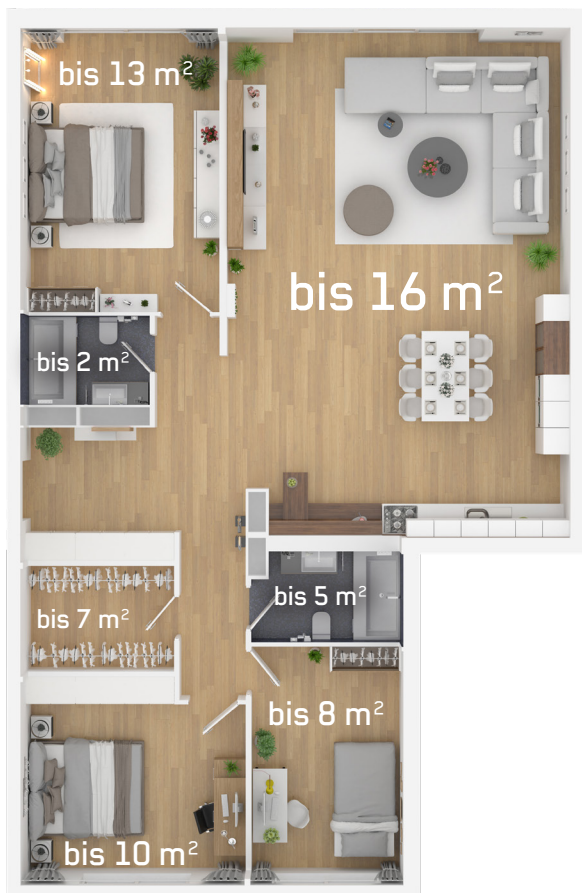
Die SIKU Infraplate pro Heizplatten repräsentieren hohe Heizleistung, sichere Verarbeitung und eine hervorragende Qualität.

Das Heizelement besteht aus hochwertigem Carbon Crystal und ermöglicht einen hohen Wirkungsgrad. Dadurch wird die Wärmeenergie genau an jenem Ort erzeugt, wo sie benötigt wird. Eine Wärmedämmung an der Rückseite verhindert Wärmeverluste. Die Wärmeenergie strahlt effektiv nach vorne ab und erzeugt ein angenehmes Raumklima. Durch diese Bauweise kann die Raumtemperatur bei gleichem Wohlbefinden um 1-2°C niedriger gehalten werden. So reduzieren Sie Ihre Heizkosten spürbar.

Installieren Sie Ihre Infraplate pro Heizung jetzt auch selbst.

Die Heizplatte ganz einfach aufhängen, das gewünschte Thermostat und die Heizplatte verbinden und diese mit einem unserer Funkthermostate steuern.

Die passende Infrartheizung für jeden Raum



bis zu 13 m²
IPP 700 SW

bis zu 10 m²
IPP 580 SW

bis zu 5 m²
IPP 320 SW

Die Infraplate pro Heizplatten sind in zahlreichen Ausführungen für kleine und große Räume erhältlich. So funktioniert's: Raum abmessen → Fläche berechnen → passende Größe wählen.

Bitte beachten Sie, dass die hier genannten Werte nur gültig sind, wenn der Raum ca. eine Höhe von 2,5 Meter hat und nach heutigem Standard gedämmt ist. Zudem dürfen die Infrartheizplatten nicht gegenüber eines Fensters montiert werden.

Die Heizplatten sind so gut wie überall problemlos als eigenständiges Heizsystem oder als Zusatzheizung für die Übergangszeiten einsetzbar. Sie lassen sich perfekt in jeden Raum integrieren. Wärme und Wohlbefinden in Neu- und Altbauten, Hallen oder Hobbyräumen, in Wintergärten, Holz- oder Ferienhäusern, bei Renovierungen im Dach- oder Keller, in Wohnungen, Büros, Werkstätten, Läden, Ausstellungs- und Verkaufsräumen.

Installieren Sie Ihre Infraplate pro Heizung jetzt auch selbst. Die Heizplatte ganz einfach aufhängen, das gewünschte Thermostat und die Heizplatte verbinden und die Wärme genießen.

Verfügbare Modelle

SIKU IPP 320 SW
SIKU IPP 580 SW
SIKU IPP 700 SW

Artikelnummer

(Art. Nr. 50492)
(Art. Nr. 50493)
(Art. Nr. 50494)

Verpackungseinheit

4 Stück
2 Stück
2 Stück

Zubehör

SIKU IPP-ERV Receiver
SIKU IPP-SRC Fernbedienung
SIKU IPP-HAHA Handtuchhalterung
IPP-WKML Wandbefestigungsplatte groß (für IPP700)
IPP-WKMS Wandbefestigungsplatte klein (für IPP320 und IPP580)

Artikelnummer

(Art. Nr. 50496)
(Art. Nr. 50495)
(Art. Nr. 50505)
(Art. Nr. 50527)
(Art. Nr. 50526)

Verpackungseinheit

60 Stück
30 Stück
40 Stück
1 Stück
1 Stück

SIKU PT712 Raumthermostat
SIKU BT710 digital Funk-Raumthermostat
SIKU BT010 Funk-Raumthermostat
SIKU BT001 drahtloser Empfänger (Montage Unterputz)
SIKU BT003 drahtloser Empfänger (für die Steckdose)
SIKU BT002 drahtloser Empfänger
SIKU TS20 Theroschaltersteckdose

(Art. Nr. 50446)
(Art. Nr. 50434)
(Art. Nr. 50435)
(Art. Nr. 50436)
(Art. Nr. 50437)
(Art. Nr. 50624)
(Art. Nr. 50520)

1 Stück
1 Stück
1 Stück
1 Stück
1 Stück
1 Stück
1 Stück

Info laut neuer Erp-Norm 1188: Die Infraplate pro Infrarot-Direktheizungen dürfen ab 2018 nur in Kombination mit einem Raumthermostat mit Zeitsteuerung und Raumlüftungserkennung betrieben werden!



Druckfehler, Irrtümer und technische Änderungen vorbehalten.