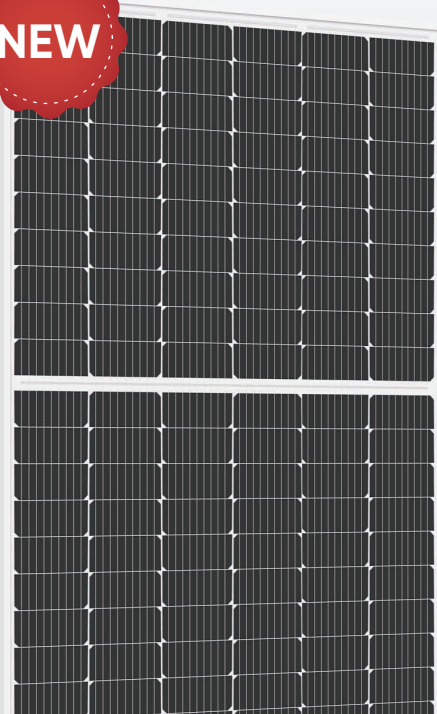


Godzilla



SUNRISE

NEW



Godzilla Series

Large Dimension Plus Half Cell Mono Solar Module

SR-M660HLP
360~375W

SR-M660360HLP
SR-M660365HLP
SR-M660370HLP
SR-M660375HLP

IEC61215/IEC61730

ISO9001:Quality Management System ISO14001:Environmental Management System

ISO45001:Occupational Health and Safety Management System



PID frei



Bessere Leistung bei schlechten Lichtverhältnissen



9 Bus Bar Half Cut Cell mit PERC Technologie



Hält Windlasten bis zu 2400Pa und Schneelasten bis zu 5400Pa stand

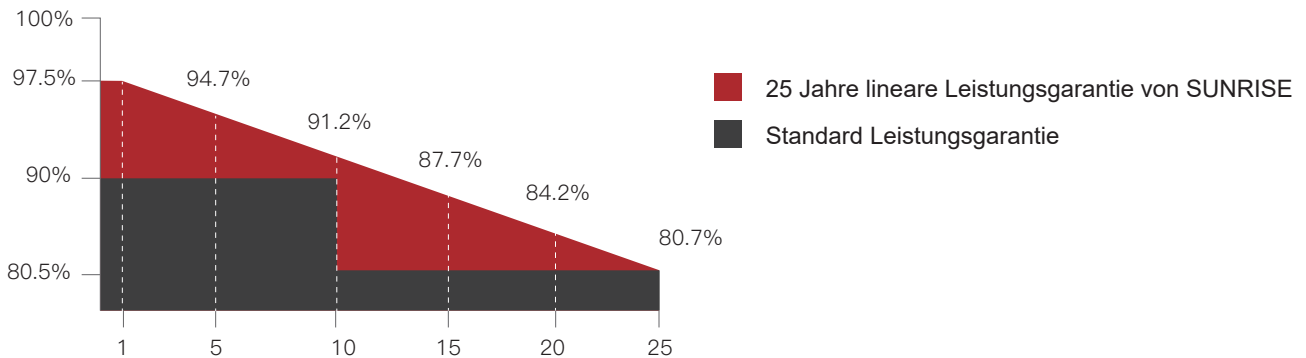


0~3% positive Leistungstoleranz



Höherer Leistungs-Output

Mehrwert der SUNRISE Garantie



SUNRISE ENERGY CO., LTD

TEL:+86-519-81688389

Web:www.sunriseenergy.cn

E-mail:info@sunriseenergy.cn

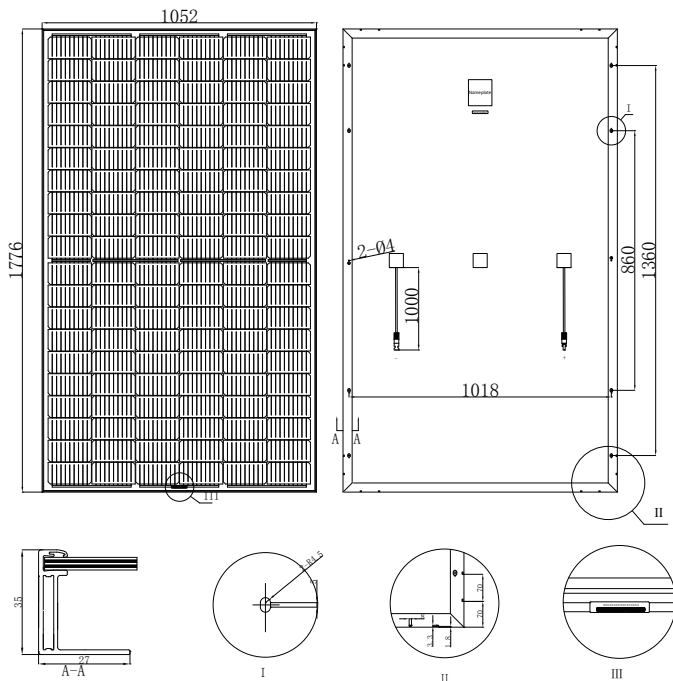
ADD:No.20 Tongzi River West Road, Zhonglou Development Zone, Changzhou, Jiangsu

Modul Typ	SR-M660360HLP		SR-M660365HLP		SR-M660370HLP		SR-M660375HLP	
	STC	NOCT	STC	NOCT	STC	NOCT	STC	NOCT
Leistungstoleranz (%)	0~+3		0~+3		0~+3		0~+3	
Modul Effizienz (%)	19.27		19.54		19.81		20.08	
Maximale Leistung P _{max} (W)	360	266.59	365	270.29	370	273.99	375	277.69
Leerlaufspannung Voc(V)	40.92	38.18	41.12	38.38	41.32	38.48	41.56	38.7
Kurzschlussstrom Isc(A)	11.22	9.01	11.3	9.07	11.39	9.15	11.46	9.21
Max. Betriebsspannung V _m (V)	33.69	31.08	33.89	31.28	34.09	31.48	34.29	31.66
Max. Stromspannung I _m (A)	10.69	8.55	10.78	8.62	10.86	8.69	10.94	8.75
Zelle Größe (mm)	166x83(9BB Mono-Crystalline Silicon)							
Anzahl Zellen (Pcs)	120(6x20)							
Max. Systemspannung (V)	DC1000							
Temperaturkoeffizient von Voc (%/°C)	-0.285							
Temperaturkoeffizient von Isc (%/°C)	0.055							
Temperaturkoeffizient von P _{max} (%/°C)	-0.365							
Betriebstemperatur (°C)	-40 to 85							
Nenntemperatur bei Zellbetrieb (NOCT) (°C)	45±2							
Max. Bemessungsstrom bei Reihensicherung (A)	15							
Schneelast (Pa)	5400							
Windlast (Pa)	2400							

STC: Einstrahlung 1000W/m², Zelltemperatur 25°C, AM 1.5

NOCT: Einstrahlung 800W/m², Umgebungstemperatur 20°C, Windgeschwindigkeit 1m/s

Technische Zeichnung

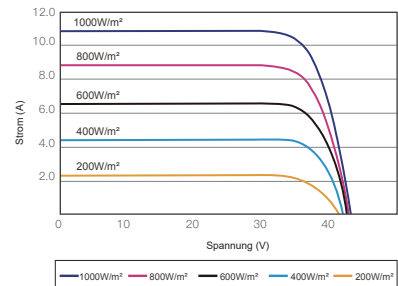


hergestellt in China

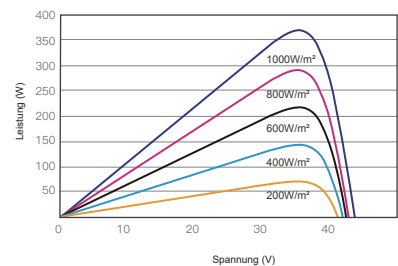
MATERIALDETAILS

Rahmen	eloxierte Aluminiumlegierung
Frontglas	3.2mm eisenarmes, temperiertes Glas
Anzahl der Zellen	6x20Stk. 166x83mm Monozelle
Anschlussdose	Nennstrom ≥15A, IP ≥67, TÜV & UL
Kabel	4mm ² , MC4 oder MC4 kompatibel
Kabellänge	1000mm oder nach Kundenwunsch

Kennlinien



I-V Kurve eines PV-Moduls (370W)



P-V Kurve eines PV-Moduls (370W)

VERPACKUNGSDetails

Abmessungen	(mm)	1776x1052x35
Gewicht	(kg)	20
Ladefähigkeit		832 Stk./40'HC
Verpackungseinheit	Stk./Pal	30